

New

Hakkapeliitta R3 -ハッカペリッタ アールスリー-

Hakkapeliitta R3 SUV -ハッカペリッタ アールスリーエスユーバイ-

この度株式会社阿部商会（代表取締役阿部文保）より、ノキアンタイヤの新製品 Hakkapeliitta R3（ハッカペリッタ アールスリー 乗用車用 以下 R3）と、Hakkapeliitta R3 SUV（ハッカペリッタ アールスリーエスユーバイ SUV用 以下 R3 SUV）を、8月1日より順次発売いたします。

nokian
HAKKAPELIITTA® R3



14 ~ 21 inch の全68サイズ
オープン価格

nokian
HAKKAPELIITTA® R3 SUV



16 ~ 21 inch の全68サイズ
オープン価格

■ ノキアンタイヤ日本語版ホームページ：<http://abeshokai.jp/nokian>

R3 と R3 SUV は、氷上・雪上・シャーベット・ウェット・ドライ等、冬のあらゆる路面を安全かつ快適に走行ができる、スタッドレスタイヤです。

新しいトレッドデザインや「3 D ロックサイピング」「コーム（楢）サイピング」など新サイピングを採用するほか、「クライオクリスタルコンセプト3」、「新ポンプサイプ」等の新技術を投入し、先代の R2,R2 SUV と比較し、**アイスグリップを9%、ドライハンドリングを7%、転がり抵抗を5%の向上を実現いたしました。**また、R3、R3 SUV とともに、**偏平率が45以下のサイズは、スピードレンジがTレンジ（190km/hまで）となり、**高い速度域での安定性もさらに向上しました。

サイズラインナップは、R3、R3 SUV とともに68サイズずつの計136サイズ。20インチを超える大口径のサイズも豊富で、輸入車の特殊サイズも取りそろえており、非常に幅広い車種に対応可能です。

■ Nokian Tyres plc とは、

1934年に世界初のウィンタータイヤを生み出した、フィンランドの老舗タイヤメーカー。世界最北の地に本社、テスト・研究機関を持つこともあり、特に冬用タイヤが世界規模で高い評価を受けている。フィンランドとロシアに工場を持ち、2020年にはアメリカテネシー州にも新工場が稼働開始予定。同じく2020年にはスペインにサマータイヤ用テストコースが完成予定、と設備投資も非常に積極的に行っている。氷上世界最速記録（時速335.713km）や、片輪走行世界最速記録（時速186.269km）等のギネス記録に加え、数多くの特許技術も有している。ちなみに、ノキアンタイヤと通信会社のノキアは、もともとノキアコーポレーションという企業に属していた。

ノキアンタイヤは、主に北欧・ロシアで冬用タイヤの高いシェアを誇る老舗メーカー（創業 1898 年）で、世界で初めての冬用タイヤを開発したメーカーとしても知られております。また、BMW、メルセデスベンツ、ジャガーランドローバー、ポルシェ、テスラ、ボルボ等、多数のカーメーカーから品質を認められ、カーメーカー推奨タイヤとして認められています。

■商品特徴

① 新しいサイピング

「3D ロックサイピング」「コーム（櫛）サイピング」や、センターリブに 3 種の異なる形状のサイピングを施すことにより、ブロックの動きを軽減し安定性を高めました。



3D ロックサイピング



コーム（櫛）サイピング



センターリブ

② クライオクリスタルコンセプト3

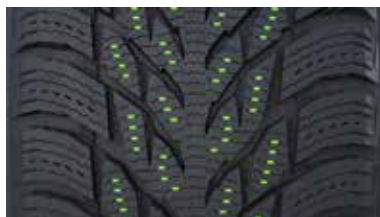
細かく強固な粒子をトレッドコンパウンドに埋め込み、氷を掻くことでグリップを確保します。トレッドが摩耗しても下から新しい粒子が顔を出し、使用期間中に効果が弱まることはありません。環境にやさしい素材を使用しており、自然に悪影響を与えることはありません。



クライオクリスタルコンセプト3

③ 新ポンプサイブ

従来ショルダーブロックに施していたポンプの形状をした、氷の上に発生した水の膜を吸い上げるサイブを新形状に刷新し、センターブロックに設置。数量を従来の 2 倍以上にし、更に氷上性能を向上いたしました。



④ アラミドサイドウォール

SUV 用には、先代 R2 SUV 同様、「アラミドサイドウォール」を採用。アラミドは、飛行機の機体や防弾チョッキに使われる、非常に軽量で強度の高い化合物。外部の衝撃に対しての強度を上げ、耐パンク性能を向上しています。



アラミドサイドウォール



株式会社阿部商会 東京都千代田区神田美土代町3

☎ 03-3233-2213 <http://abeshokai.jp>

nokian に関するお問い合わせは

商品課 泉 (k.izumi@abeshokai.co.jp) TEL : 03-3233-2671

商品に関するお問い合わせは担当営業所まで ☎ 0800-100-4182

●札幌 011(805)3555 ●仙台 022(288)3915 ●関東 03(3233)2222 ●関東部品 048(740)5554

●多摩 042(311)0031 ●CV パーツ課 03(6861)5777 ●名古屋 0568(76)8551

●大阪 072(986)9700 ●広島 082(568)2510 ●福岡 092(432)9940